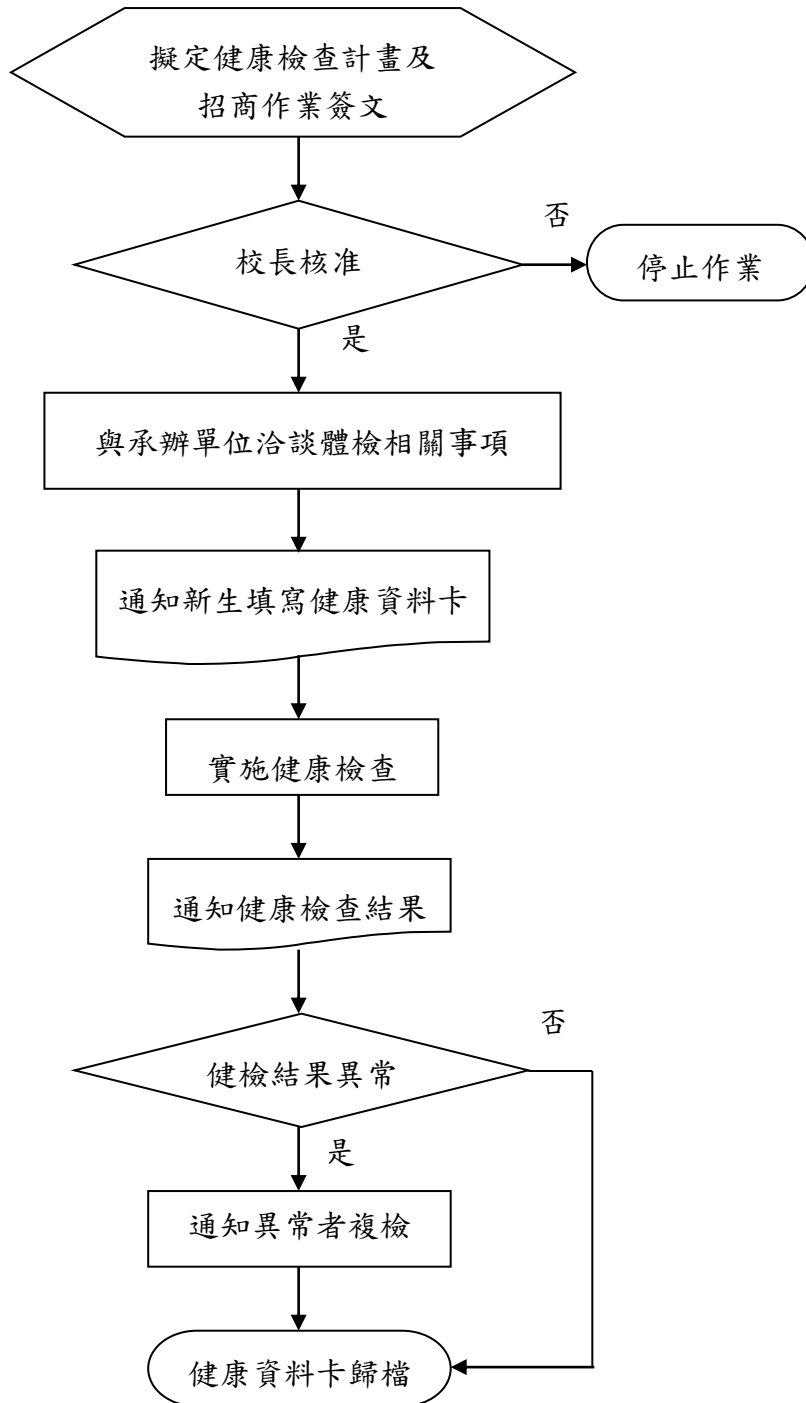


文件名稱 <p style="text-align: center;">內部控制制度</p>	版次 <p style="text-align: center;">5</p>	文件編號
--	---	------

◎ 學生健康檢查作業

1. 流程圖：



文件名稱 內部控制制度	版次 5	文件編號
---------------------------	--------------------	------

2. 作業程序：

2.1. 本校體育衛生組負責衛生工作管理。

2.2. 學生健康檢查：為瞭解學生健康狀況，早期發現疾病與體格缺點，並進行追蹤矯治，以增進學生健康，依下列作業程序辦理。

2.2.1. 確定體檢項目：依教育部學生健康檢查基準表辦理。

2.2.2. 預估學生人數：至教務處註冊組查詢新學年度新生暨各學制轉學生人數。

2.2.3. 擬定健康檢查計畫及招商作業簽文。

2.2.4. 擬定體檢費用：由總務處事務組負責招商相關事宜，將議價結果陳報校長核定。

2.2.5. 簽約：校方核定後與醫院簽訂合約一式四份。

2.2.6. 排定體檢日期：於開學後第5週進行體檢。

2.2.7. 擬定體檢流程：依體檢人數安排。

2.2.8. 製定體檢表格：由合約醫院於健康檢查實施前製作「學生健康資料卡」。

2.2.9. 預借體檢場地：於健康檢查實施日前向場地管理單位預借場地及安排桌椅。

2.2.10. 編排學生體檢時間及製發通知：請課務組協助通知上課老師，學生依體檢時間表做體檢，並於開學後發給各班學生健康資料卡、班級時間分配表及健康檢查注意事項。

2.2.11. 進行學生健康檢查：體檢前一天佈置場地，當天配合合約醫院進行健檢。

2.2.12. 寄送健檢報告：寄發家長及送發學生各一份。

2.2.13. 健檢異常學生輔導與追蹤：辦理健康檢查報告說明會，請健檢結果異常同學至醫院進行複檢、追蹤治療與安排個別輔導或健康講座。

2.2.14. 健康檢查資料轉介給導師及相關單位：特殊個案轉介給學生諮商中心及體育衛生組。

2.2.15. 健康檢查資料統計與分析：製作「學生健康檢查總表」、「學生健檢項目異常統計圖」、「學生健檢項目異常名單」。

2.3. 衛生保健教育：本校衛生保健教育重點工作如下。

2.3.1. 辦理健康檢查報告說明會。

2.3.2. 健檢異常學生安排個別輔導與複檢追蹤。

2.3.3. 設置衛生保健教育專區網頁。

2.3.4. 疾病宣導。

2.3.5. 辦理師生相關健康促進活動及衛生保健講座。

2.3.6. 商請通識中心開設健康相關之課程。

3. 控制重點：

3.1. 學生健康檢查是否依程序辦理。

文件名稱	版次	文件編號
內部控制制度	5	

3.2. 是否實施衛生保健教育。

4. 使用表單：

- 4.1. 學生健康資料卡。
- 4.2. 學生健康檢查總表。
- 4.3. 學生健檢項目異常統計圖。
- 4.4. 學生健檢項目異常名單。

5. 依據及相關文件：

- 5.1. 學校衛生法。
- 5.2. 學校衛生法施行細則。
- 5.3. 崇右影藝科技大學學生健康檢查實施辦法。